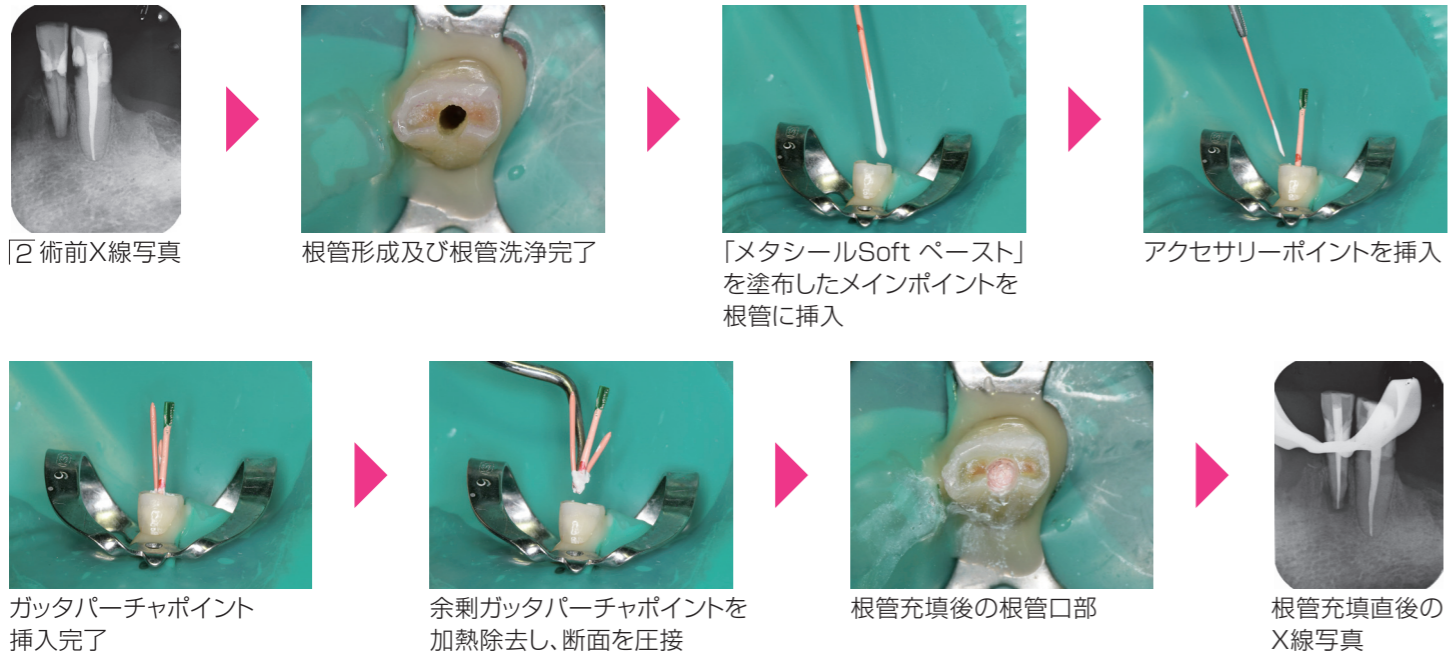


臨床例



② 術前X線写真
 根管形成及び根管洗浄完了
 「メタシールSoft ペースト」を塗布したメインポイントを根管に挿入
 アクセサリーポイントを挿入
 ガッタパーチャポイント挿入完了
 余剰ガッタパーチャポイントを加熱除去し、断面を圧接
 根管充填後の根管口部
 根管充填直後のX線写真

包装・価格



メタシール®Soft ペースト

標準価格 ¥10,300

ベースペースト 2.5mL
 キャタペースト 2.5mL

冷蔵庫保管



←写真の量で
 約150根管分
 採取可能です。

歯科の未来を創造する
 サンメディカルのテクノロジー

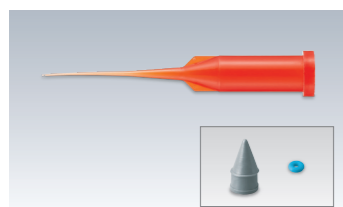


「4-META monomer」は、良質な樹脂含浸層を形成する接着促進モノマーです。スーパーボンド®をはじめ多くの製品に採用しています。



「Amino-acid catalyst」は、親水性アミノ酸系重合開始剤です。湿潤した歯質界面から優れた重合開始能を示す当社独自の技術です。

関連製品



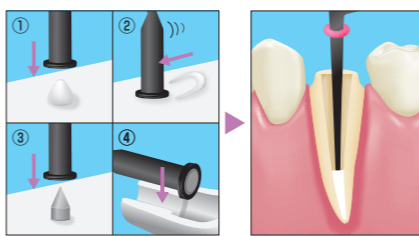
エンドズル™#30 (オレンジ)
 (ノズル・プラグ・ストップリング(青))
 各50個
 標準価格 ¥7,700



エンドズル™
 (ノズル・プラグ・ストップリング)
 各100個
 標準価格 ¥7,700

「エンドズル™#30 (オレンジ)」「エンドズル™」の使い方

練和したシーラーを集めて、「エンドズル#30 (オレンジ)」又は「エンドズル」で押し付けるようにしながら填入します。プラグを挿入してC-Rシリンジにセットし、根管内にシーラーを移送します。



「エンドズル#30 (オレンジ)」、「エンドズル」に使用できるシリンジ



マークⅠ



マークⅡ

左記に示したCentrix社製のC-Rシリンジ(製造販売元: (株)モリタ)が使用可能です。

歯科用根管充填シーラ メタシールSoft ペースト (特許医業機器) 医療機器認証番号 301AKBZX00045000
 歯科用充填・修復材補助器具 エンドズル#30 (オレンジ) (一般医療機器) 医療機器届出番号 25B2X00005000007
 歯科用充填・修復材補助器具 エンドズル (一般医療機器) 医療機器届出番号 25B2X00005000002
 歯科用充填・修復材補助器具 C-Rシリンジ (一般医療機器) 医療機器届出番号 27B1X00109000173

■「メタシール」はサンメディカル株式会社の登録商標です。 ■「エンドズル」はサンメディカル株式会社の商標です。
 ■ご使用の際は、必ず添付文書等をお読みの上、正しくお使いください。 ■製品の仕様、デザインにつきましては予告なく変更になることがあります。 ■掲載の色調は印刷のため実物とは異なります。 ■標準価格・表示記載は2025年2月21日現在のものです。価格に消費税は含まれておりません。

製造販売

サンメディカル株式会社 本社 / 〒524-0044 滋賀県守山市古高町571-2 ☎077(582)9980

メタシール®Soft ペーストの情報がご覧いただけます。

www.sunmedical.co.jp

サンメディカル

検索



スマートフォンからのアクセスはコチラ→

フリーダイヤル 0120-418-303 (FAX共通) 電話受付時間 月～金(祝日を除く) 午前9:00～午後5:30

発売 株式会社モリタ 大阪本社 / 〒564-8650 大阪府吹田市垂水町3-33-18 ☎06-6380-2525
 東京本社 / 〒110-8513 東京都台東区上野2-11-15 ☎03-3834-6161
 お客様相談センター フリーコール 0800-222-8020 (医療従事者様専用)

歯科用根管充填シーラ
 メタシール®Soft ペースト



モノブロック根管充填を可能にした
 「メタシール®Soft ペースト」

MetaSEAL
 Soft
 Paste



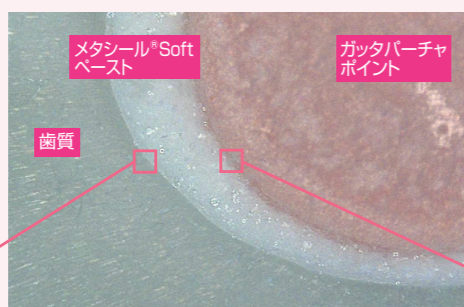
モノブロック根管充填を可能にした 接着性レジン系根管充填用シーラー「メタシール®Soft ペースト」

MetaSEAL
Soft
Paste

「接着」で封鎖性が高い!

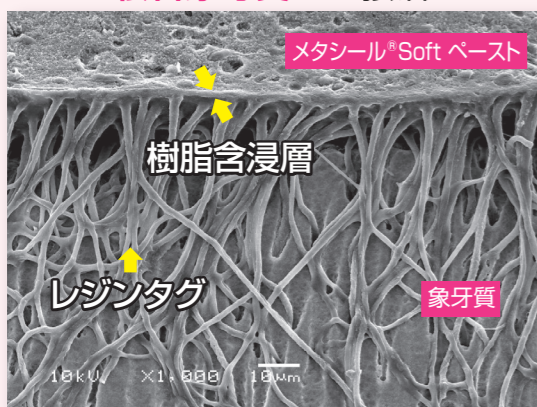


接着性モノマーの「4-META」と「親水性アミノ酸系重合開始剤」により、湿潤した根管象牙質にも浸透・重合して良好な樹脂含浸層が形成されます。
さらにガッタパーチャポイントとも接着し、根管象牙質からガッタパーチャポイントまでを一体化させたモノブロック構造で根管内を緊密に接着封鎖します。



根管充填後の断面画像

根管象牙質への接着

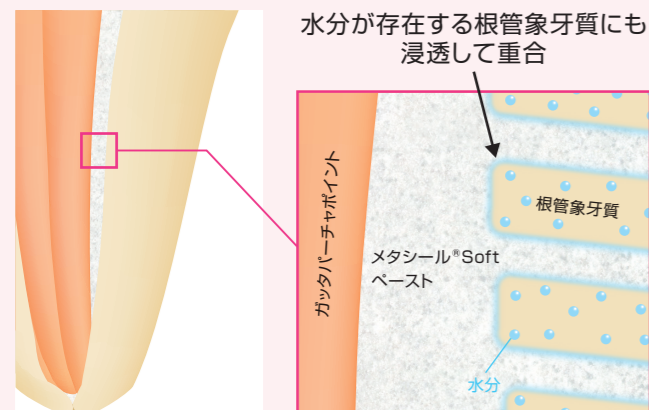


ガッタパーチャポイントへの接着



歯質界面から重合開始

「親水性アミノ酸系重合開始剤」を配合することで、水分が残存する根管内でも重合阻害されず、歯質界面から重合が開始されます。
そのため、接着界面には重合収縮による間隙が発生しません。



レジンなのに高湿潤環境でも硬化

水分量99%以上の食用寒天にて根管模型を作製し、「メタシールSoft ペースト」を「エンドノズル」にて充填後、ガッタパーチャポイントを挿入した。
37℃の水中にて24時間保管後、「メタシールSoft ペースト」が高湿潤環境でもしっかりと硬化することが示された。



前処理不要で簡単操作!

押し出す



練る



移送

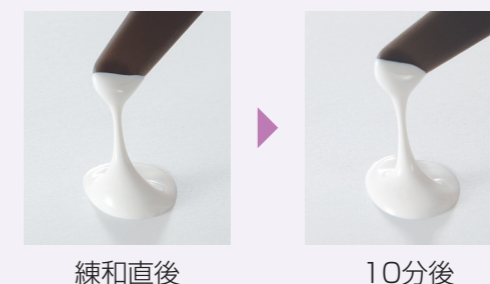


セルフアドヒーズで前処理は不要

セルフエッチングのため前処理は不要です。
また、次亜塩素酸ナトリウム処理後の歯面でも、「親水性アミノ酸系重合開始剤」の還元作用で良好に接着します。

ゆとりのある操作時間

室内環境光下で約10分使用可能です。
口腔内では24時間以内に硬化します。



練和直後

10分後

良好なX線造影性

アルミニウム1000%相当以上*のX線造影性があるため、術後診断が明確にできます。
*JIS T6006 (2018) 準拠 (自社試験による)



シーラーの移送には「エンドノズル™#30 (オレンジ)」が便利!

練和した「メタシールSoft ペースト」を根管に充填するための移送器具です。
C-Rシリンジに取り付けて使用します。

Point 1

ノズル先端径がφ0.3mmなので細い根管にも対応 (03テーパー)

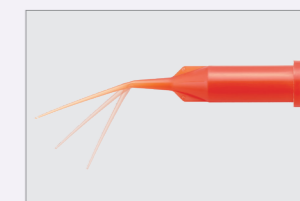
エンドノズル™ #30 (オレンジ)

長さ 25mm



Point 2

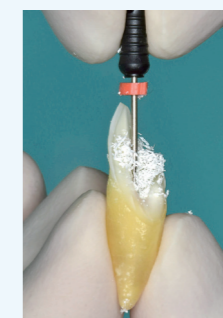
フレキシブルなので湾曲根管にも対応できる



Point 3

根尖からの溢出を防ぐため先端が封鎖型で横穴から吐出する設計

再根管治療が容易!



レジン系シーラーでありながら、完全硬化後も軟質な物性であるため、万が一の再根管治療時にも容易に切削除去が可能です。

抜去歯に「メタシールSoft ペースト」を用いて根管充填をし、完全硬化後、再根管治療を想定して、Hファイルにて切削・根管拡大をおこなった。(自社試験による)